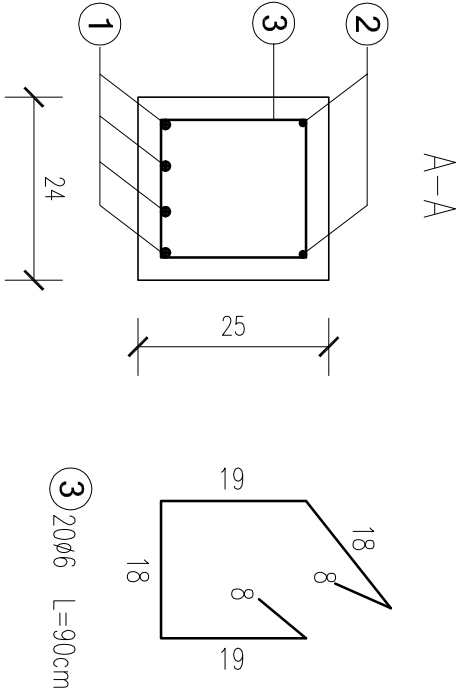
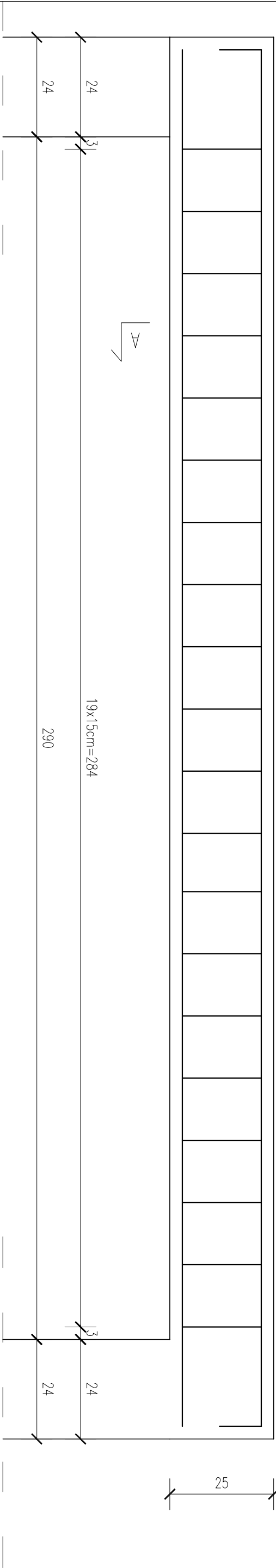


BELKA B.5

1szt.



332

332

2 208 L=352cm


1 4012 L=332cm

WYKAZ ZBROJENIA BELKA B.5							
Nr pręta	Średnica [mm]	Długość [cm]	Liczba [szt.]	Długość całkowita			
				A-I	A-IIIIN	A-IIIIN	
1	12	332	4	φ6	φ8	φ12	
2	8	352	2		7,04		
3	6	90	20	18,00			
Długość całkowita wg średnic				[m]	18,0	7,0	13,28
Masa 1mb pręta				[kg/mb]	0,222	0,4	0,89
Masa prętów wg średnic				[kg]	4,0	2,8	11,82
Masa prętów wg gatunku stali				[kg]	4,0	14,6	
Masa całkowita				[kg]		18,6	

BETON	C25/30
STAL ŻEBROWANA	A-IIIN

U W A G I :

- PROJEKT KONSTRUKCYJNY ROZPATRYWAĆ ŁĄCZNIE Z PROJEKTEM ARCHITEKTONICZNYM ORAZ PROJEKTAMI BRANŻOWYMI.
- PROJEKTANT WINIEN BYĆ POWIADOMIONY O JAKIKOLWIEK NIEZGODNOŚCIACH.
- WSZYSTKIE WYMAGANIA SPRAWDZIĆ NA BUDOWIE
- OTULIŁA ZBROJENIA DLA BELEK, SŁUPÓW I STROPÓW 3cm

<div><div><div><div><div></div><div>PSJ PROJECT</div></div><div><div>ul. Urszulińska 6/3, 33-100 Tarnobrzeg tel.309-694-785 e-mail:biuro@psjproject.com.pl www.psjproject.com.pl</div></div></div></div></div>			
TEMAT INWESTYCJI: BUDOWA BUDYNKU UŚLUGOWEGO DOCELOWEJ SIEDZIBY PLACÓWKI TERENOWEJ KASY ROLNICZEGO UBEZPIECZENIA SPOŁECZNEGO W MIEJSCU WRAZ Z INSTALACJAMI ORAZ ZEWNĘTRZNYMI ODCINKAMI INSTALACJI WODKAN, ELEKTRYCZNEJ, TELETECHNICZNEJ, DZ. NR 1341/11341/4, OBRĘB 1 STARE MIASTO, JEDN. EWID. 181101_1			
ADRES INWESTYCJI: DZ. NR 1341/2, 1341/4, OBRĘB 1 STARE MIASTO, JEDN. EIWD. 181101_1			
INWESTOR: KASA ROLNICZEGO UBEZPIECZENIA SPOŁECZNEGO W WARSZAWIE ODDZIAŁ REGIONALNY W RZESZOWIE UL. SŁOWACKIEGO 7, 35-060 RZESZÓW			
PROJEKTANT:	mgr inż. Sylwia Pękała nr upr. w specj. konstr. bud. PDK/0028/PWOK/17		
SPRAWDZAJĄCY:	mgr inż. Joanna Nytko nr upr. w specj. konstr. bud MAP/0152/PWBKb/17		
FAZA: PROJEKT WYKONAWCZY		ZBROJENIE BELKI B.5	
BRANŻA: konstrukcja	DATA: 11.2019	SKALA: 1:10	RYS. NR: K-9